



# *La mamma frigorifero*

**Dedicato a tutte quelle mamme che si sono sentite e si sentono in colpa**

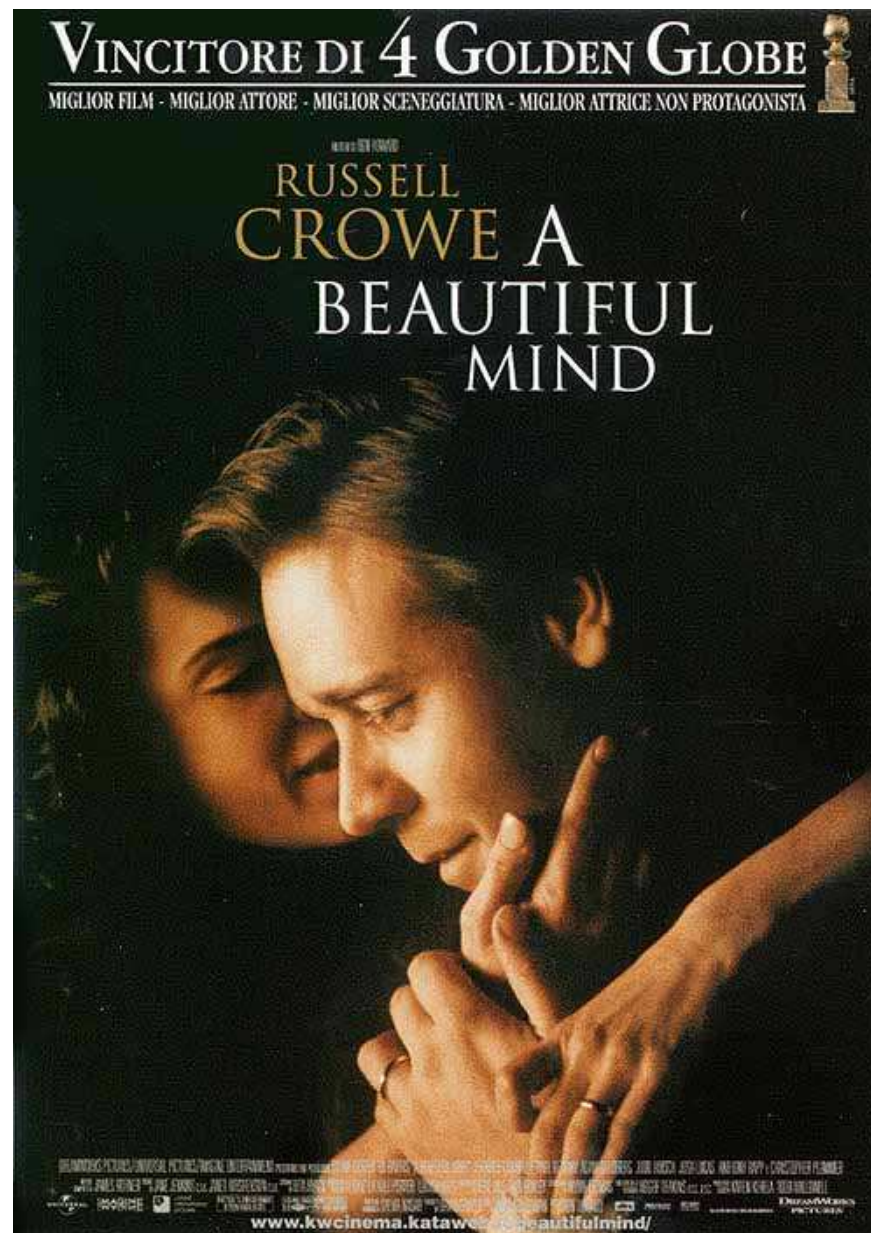
*A cura di Giancarlo Onger, Rovato, 15 dicembre 2011*

*FONTE: Dario Ianes, Michele Zappella, L'autismo- Aspetti clinici e psicoeducativi, Erickson*



*A BEAUTIFUL  
MIND*

Regia di Ron Howard  
Gran Bretagna, 2001





# *La mamma frigorifero*

## **Una storia recente**

Dall'individuazione della patologia (Kanner, Asperger, anni '40) al giorno d'oggi sono cambiate molte cose:

- le ipotesi sull'origine del disturbo;
- le metodiche dell'intervento;
- le modalità della diagnosi;
- l'atteggiamento degli operatori nei confronti dei familiari;
- il ruolo della scuola e le modalità di integrazione.

## *Il ragazzo selvaggio*

**Regia di Francois Truffaut  
Francia, 1969**



# *La mamma frigorifero*

## **TUTTAVIA**

rimangono ampie zone problematiche

- **l'eziologia;**
- **la diagnosi precoce corretta;**
- **gli interventi efficaci nel contesto naturale della persona;**
- **l'adulità: lavoro, vita indipendente.**



*Anna dei Miracoli*

**Regia di Arthur Penn  
USA, 1963**



# *La mamma frigorifero*

**Triade sintomatologica tipica che definisce il Disturbo Autistico  
DSM – IV – TR (APA 2002)**

1. Compromissione qualitativa dell'interazione sociale
2. Compromissione qualitativa della comunicazione
3. Modalità di comportamento, interessi e attività ristretti, ripetitivi e stereotipati

*Maria Montessori*  
*Una vita per i*  
*bambini*

Regia di Gianluca Maria Tavarelli  
Italia, 2007





# *La mamma frigorifero*

## **Caratteristiche tipiche del funzionamento psicologico della persona con disturbi dello spettro autistico**

1. Le difficoltà di interagire con l'altro sviluppando l'intersoggettività.

**2. Le difficoltà cognitive di conoscere e comprendere gli stati mentali propri e i loro rapporti con i comportamenti**

3. Le difficoltà percettive e cognitive di costruire dalle stimolazioni esterne un "tutto" coerente e globale

**4. La difficoltà a organizzare, pianificare e autoregolare i comportamenti, anche in modo flessibile e creativo**

5. La difficoltà a usare i codici comunicativi verbali e non verbali

**6. Le difficoltà di gioco sociale e simbolico (far finta)**

7. I comportamenti ripetitivi, stereotipati, ristretti e talvolta problematici

## *Il grande cocomero*

Regia di Francesca Archibugi

Italia, 1993



# *La mamma frigorifero*

## **L'INTERVENTO A SCUOLA**

### **APPROCCIO COGNITIVO – COMPORTAMENTALE**

- **COSTRUIRE LA RETE DEI SERVIZI**
- **IL PROGETTO DI VITA/FAMIGLIA**
- **PROGRAMMAZIONE**
- **ORGANIZZAZIONE**
- **DIDATTICA SPECIALE**
- **COMPAGNI/CLASSE**
- **FLESSIBILITÀ**
- **FACILITAZIONE**
- **AUTONOMIA**
- **INTERVENTO AMBIENTALE**



## *Rain Man*

**Regia di Barry Levinson  
USA, 1988**

